

エコトラップ M型

S型（少流量用）と同一性能で、上流がオスネジのモデル。

Yストレーナーを上流に設置するのに適しています。

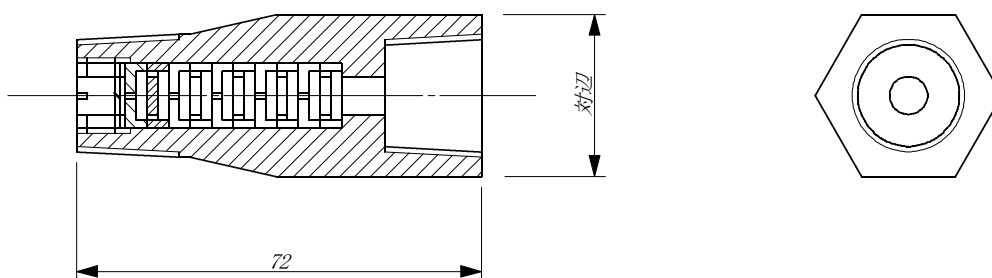
排出能力はS型（少流量用）能力グラフ参照下さい。

最高使用圧力；2.5 MPaG

本体材質；SUS304

最高使用温度；500℃

要部材質；SUS316



接続は、PT1/2BとPT3/4Bがあります。

M型の上流にYストレーナーを取り付けた場合の形状

